



POVODÍ VLTAVY

Povodí Vltavy, státní podnik
závod Berounka
Denisovo nábřeží 14
301 00 Pízeň

TEL.: 377 307 111
FAX: 377 237 361

BANKOVNÍ SPOJENÍ:
KOMERČNÍ BANKA, a.s. PLZEŇ - MĚSTO
č.ú.: 7004311/0100

Státní pozemkový úřad

Dotučeno 22.09.2017

SPU 444344/2017

listy: 2 přílohy: 7

druh:



spuress0855(d94b)

Státní pozemkový úřad
Pobočka Tachov
T. G. Masaryka 1326
347 01 Tachov

VAŠ DOPIS ZNAČKY/ ZE DNE
SPU 391930/2017/Com
23.8.2017

NAŠE ZNAČKA
51767/2017-342/Li
SP-2017/12099

VYŘIZUJE/ LINKA
Ing.M.Lišková/378
D.Petrík/511
L.Havlíková/724719172

DATUM
19.9.2017

Komplexní pozemkové úpravy v k.ú. Branka u Tachova

k.ú. Branka u Tachova, okres Tachov, kraj Plzeňský, č.h.p. 1-10-01-0050-0-00, 1-10-01-0020-0-00, 1-10-01-0030-0-00, 1-10-01-0040-0-00, 1-10-01-0060-0-00

VÚ: BER_0010 Mže od pramene po vzdutí nádrže Lučina

I. VYJÁDŘENÍ správce povodí a II. VYJÁDŘENÍ účastníka vodoprávního řízení

Dopisem ze dne 23.8.2017 jste nám předložili k vyjádření správce povodí situaci s vyznačením předběžného obvodu pozemkových úprav k záměru „Komplexní pozemkové úpravy v k.ú. Branka u Tachova“.

V katastrálním území Branka u Tachova je Povodí Vltavy, státní podnik ve smyslu zákona č. 305/2000 Sb., o povodích, zákona č. 254/2001 Sb., o vodách a změně některých zákonů, ve znění pozdějších předpisů (dále jen vodní zákon), a vyhlášky č. 178/2012 Sb., kterou se stanoví seznam významných vodních toků a způsob provádění činností souvisejících se správou vodních toků, správcem a uživatelem významného vodního toku Mže (IDVT 10100016), číslo hydrologického pořadí 1-10-00-001, pod poř. č. 257 dle vyhlášky č. 178/2012 Sb. Správa a užívání tohoto toku podléhá příslušným ustanovením vodního zákona.

V přiložené vodohospodářské mapě jsou ještě v tomto katastrálním území znázorněny i bezejmenné drobné vodní toky IDVT 12002357, 10272483, 10248338, 10273124, 10270037 10252151, 10264537, 10257633, 10244923, 10265472, které jsou navrženy k převodu na Lesy ČR, a drobné vodní toky IDVT 10242037 (slepé rameno), 10274168 (slepé rameno), které jsou dle § 48 odst. 4 zákona č. 254/2001 Sb. ve správě našeho státního podniku.

Kromě těchto vodních toků se v předpokládaném obvodu KoPÚ nachází i drobné vodní toky, které jsou ve správě podniku Lesy ČR, státní podnik (v mapě správcovství vyznačeny zeleně) a vodní recipienty mimo vodní tok (v mapě správcovství žlutě), u kterých se správce neurčuje.

Významný vodní tok Mže má vyhlášeno záplavové území, včetně vymezené aktivní zóny záplavového území. Záplavové území Mže v ř. km 98,84 – 105,08 bylo stanoveno Krajským úřadem Plzeňského kraje č.j. ŽP/9029/14 ze dne 31.10.2014.



Povodí Vltavy, státní podnik - zápis v obchodním rejstříku: Městský soud v Praze, oddíl A, vložka 43594

Obchodní firma: Povodí Vltavy, státní podnik
Sídlo: Holečkova 3178/8, Smíchov, 150 00 Praha 5

IČO: 70889953
DIČ: CZ70889953

Předložený záměr řeší uspořádání vlastnických práv k pozemkům, upravení pozemků prostorově a funkčně, scelení nebo dělení pozemků a zabezpečení přístupnosti pozemků a vyrovnání jejich hranic.

I. Na základě ustanovení § 54 odst. 4 zákona č. 254/2001 Sb., o vodách a o změně některých zákonů (vodní zákon), ve znění pozdějších předpisů vydává organizace Povodí Vltavy, státní podnik, jako příslušný správce povodí v dílčím povodí Berounky k předložené projektové dokumentaci (předloženému záměru) následující

v y j á d ř e n í :

Z hlediska zájmů daných platným Národním plánem povodí Labe, Plánem dílčího povodí Berounky [ustanovení § 24 až 26 zákona č. 254/2001 Sb., o vodách a o změně některých zákonů (vodní zákon), ve znění pozdějších předpisů]

je uvedený záměr možný.

Z hlediska dalších zájmů daných zákonem č. 254/2001 Sb., o vodách a o změně některých zákonů (vodní zákon), ve znění pozdějších předpisů, souhlasíme s uvedeným záměrem „Komplexní pozemkové úpravy v k.ú. Branka u Tachova“ za předpokladu splnění těchto podmínek:

1. Podle mapových portálů Výzkumného ústavu vodohospodářského T. G. Masaryka (heis.vuv.cz) a mapových portálů Plzeňského kraje jsou v k.ú. Branka u Tachova evidována ochranná pásma vodních zdrojů. Jedná se o OPVZ pro PS útvar Branka a zóny diferencované ochrany vodního zdroje (ZDOVZ) vodní nádrže Lučina. Při tvorbě návrhu nového uspořádání pozemků a DKM požadujeme prověřit platnost všech ochranných pásem vodních zdrojů a všechna platná OPVZ zavést do evidence katastru nemovitostí.
2. V případě rekonstrukcí či novostaveb polních cest doporučujeme (pokud to konfigurace terénu umožňuje) řešit jejich odvodnění příčným sklonem bez cestního příkopu tak, aby nedocházelo k urychlování odtoku vody z povodí. V případě návrhu cestních příkopů nedoporučujeme jejich zaústění do kanalizace.
3. Pokud se v pozemkové úpravě vyskytují pozemky vedené v evidenci katastru nemovitostí jako orná půda, které jsou zatravněny a v návrhu pozemkových úprav nedojde ke změně druhu pozemku na TTP, požadujeme určit jejich erozní ohroženost s faktorem C i pro ornou půdu.
4. Návrh plánu společných zařízení bude projednán se zástupci Povodí Vltavy, státní podnik, k vyjádření bude předložen i výkres erozní ohroženosti stav i návrh, případně zpracovaná studie odtokových poměrů.
5. Pokud budou v řešeném území navrhovaná vodní díla (úpravy toků, malé vodní nádrže apod.), požadujeme předložit projektovou dokumentaci těchto objektů k vydání stanoviska správce povodí.
6. K provedení vodních děl, k jejich změnám a odstranění je třeba povolení vodoprávního úřadu dle § 15 zák. č. 254/2001 Sb. o vodách a o změně některých zákonů (vodní zákon).
7. Pro správce vodních toků musí být zachována možnost provádění správy a údržby ve smyslu ustanovení § 49 zák. č. 254/2001 Sb. o vodách a o změně některých zákonů (vodní zákon) ve znění pozdějších předpisů.
8. Požadujeme, aby byly respektovány již schválené návrhy územních systémů ekologické stability krajiny dle zákona č. 114/1992 Sb. o ochraně přírody a krajiny a vyhlášky MŽP č.395/92 Sb. Upozorňujeme, že vodní toky a údolní nivy jsou podle § 4 odst. 2 zákona ČNR č.114/92 Sb. o ochraně přírody a krajiny chráněny jako významné krajinné prvky a k zásahům, mezi které patří pozemkové úpravy, změny kultur pozemků, úpravy vodních toků, je nutné závazné stanovisko orgánu ochrany přírody.

Kontaktní osobou pro záležitosti pozemkových úprav je p. Dušan Petřík, tel: 377 307 511, 720 983 066, e-mail: dusan.petrik@pvl.cz.

Toto vyjádření správce povodí platí dva roky ode dne jeho vydání.

II. Jako správce výše uvedených vodních toků vydává organizace Povodí Vltavy, státní podnik, k předložené projektové dokumentaci jako účastník předmětného vodoprávního řízení následující

vyjádření:

Souhlasíme s uvedeným záměrem „Komplexní pozemkové úpravy v k.ú. Branka u Tachova“ za předpokladu splnění těchto podmínek:

1. Žádáme tímto, aby pozemky tvořící koryta výše citovaných vodních toků ve správě Povodí Vltavy, státního podniku, spadající do obvodu komplexních pozemkových úprav v k.ú. Branka u Tachova, byly zaměřeny, oparcelněny a zapsány na LV s vlastnickým právem pro Českou republiku a právem hospodařit pro Povodí Vltavy, státní podnik.
2. Zástupce organizace Povodí Vltavy, státní podnik bude přizván k zaměřování hranic vodních toků a vodních děl ve správě Povodí Vltavy, státního podniku.

Přílohy:

1. mapa správcovství vodních toků – celková
2. mapa správcovství vodních toků – detail
3. mapa s vyznačením záplavového území Mže
4. mapa s vyznačením ochranných pásem vodních zdrojů
5. mapa s vyznačením ZDOVZ vodní nádrže Lučina (3x)

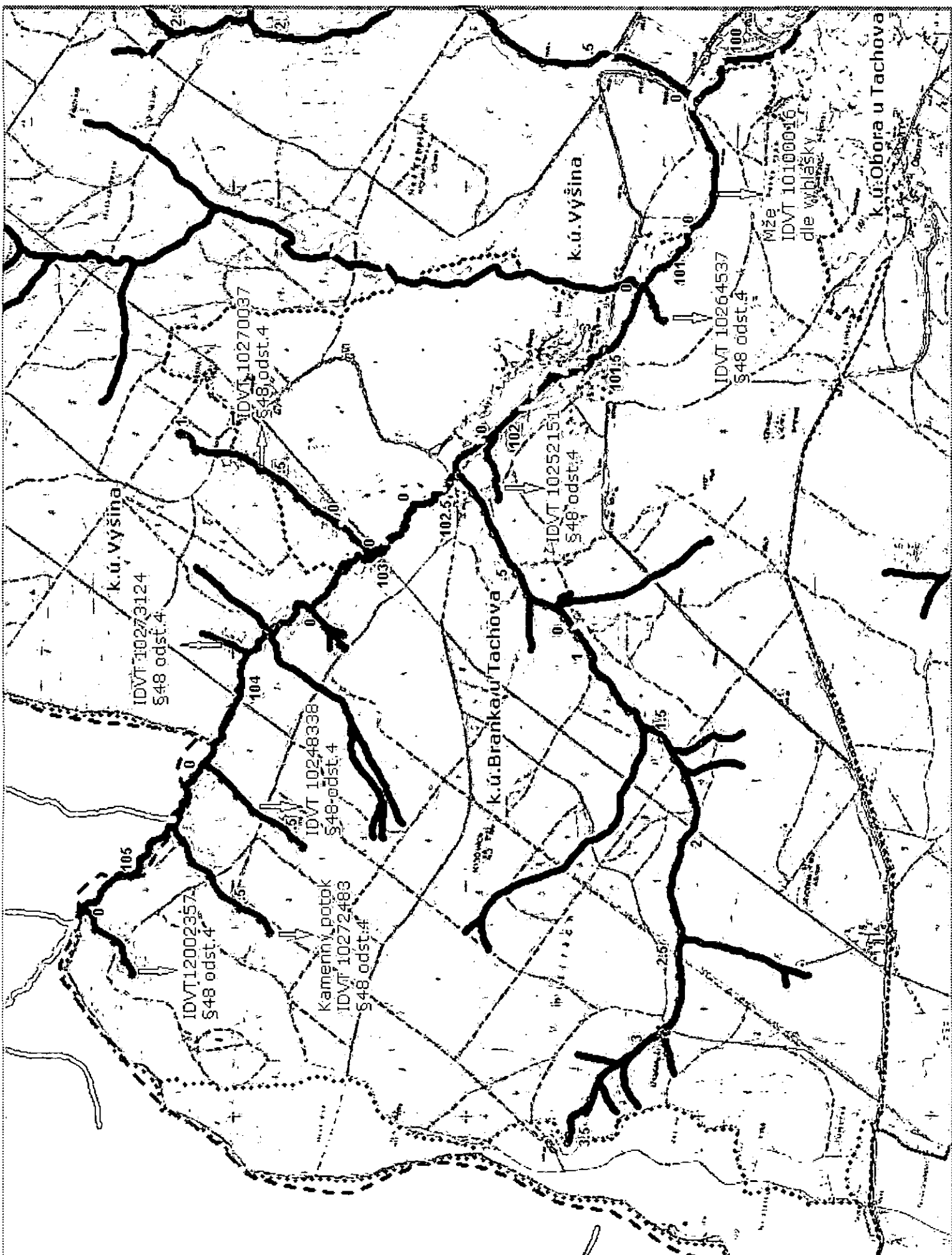


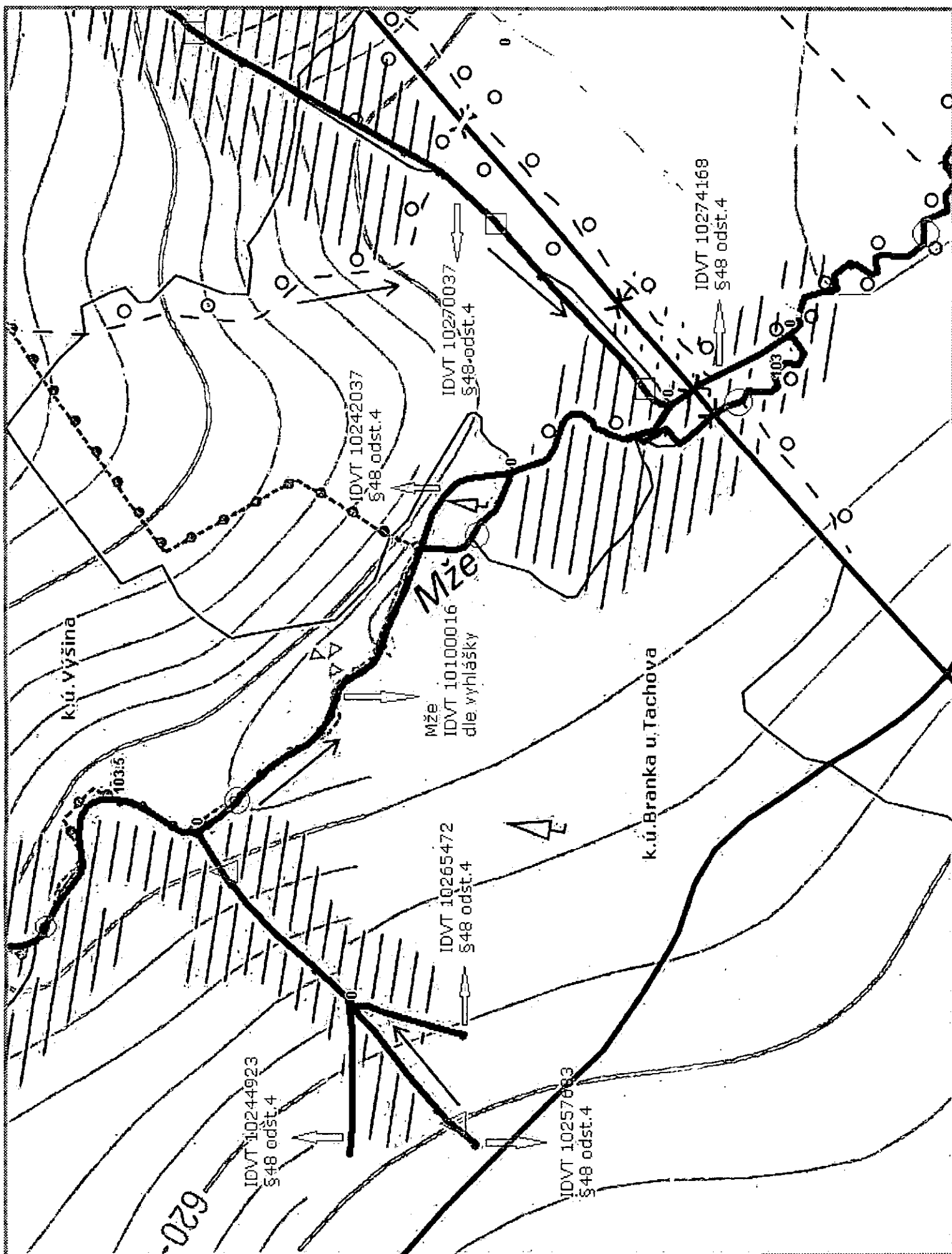
Ing. Eva Rozšafná
vedoucí provozního střediska 4

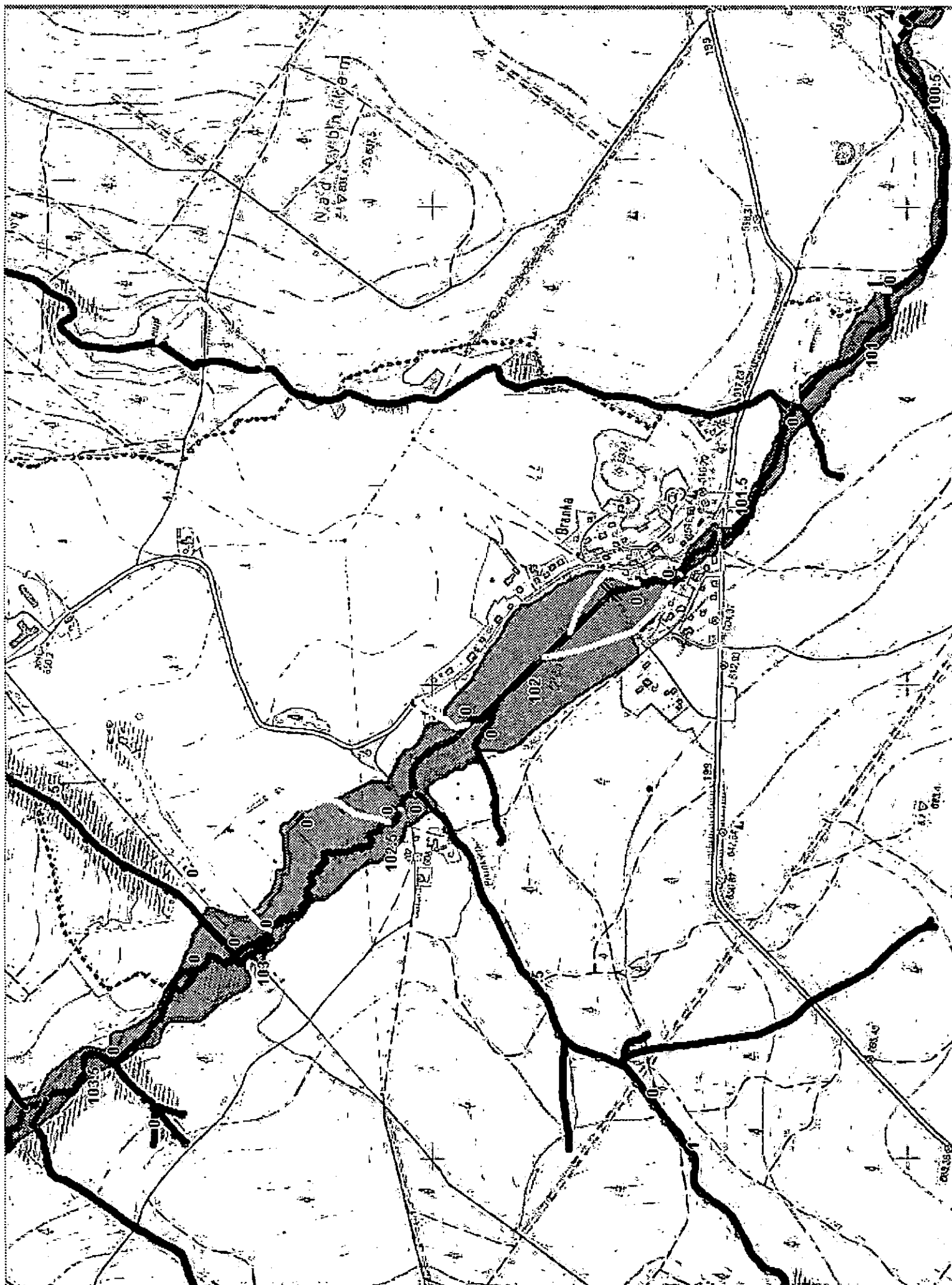
Kopie

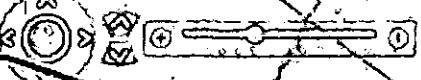
PV zB, PS1 – D. Petřík

PV zB, PS5 – L. Havliková

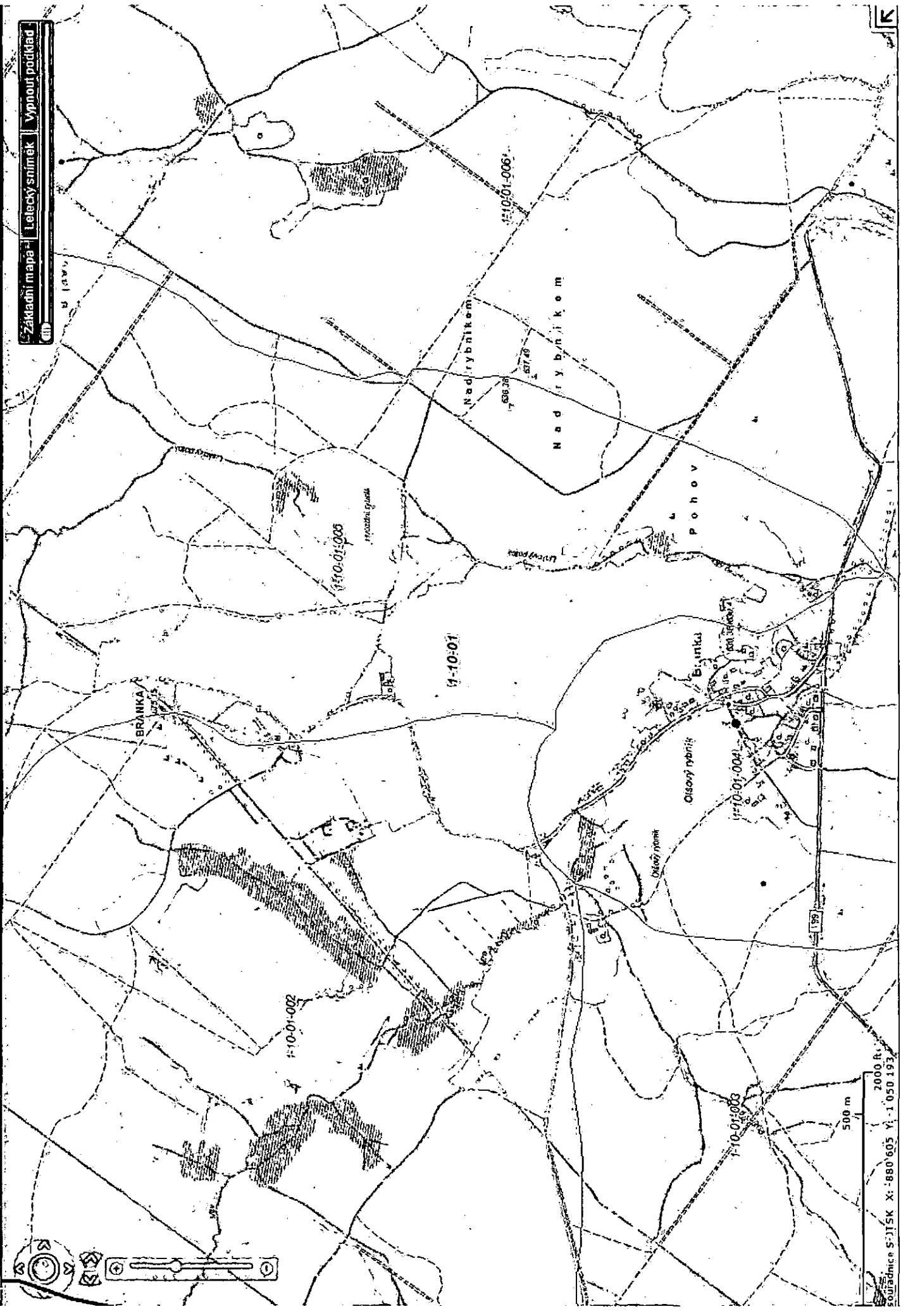






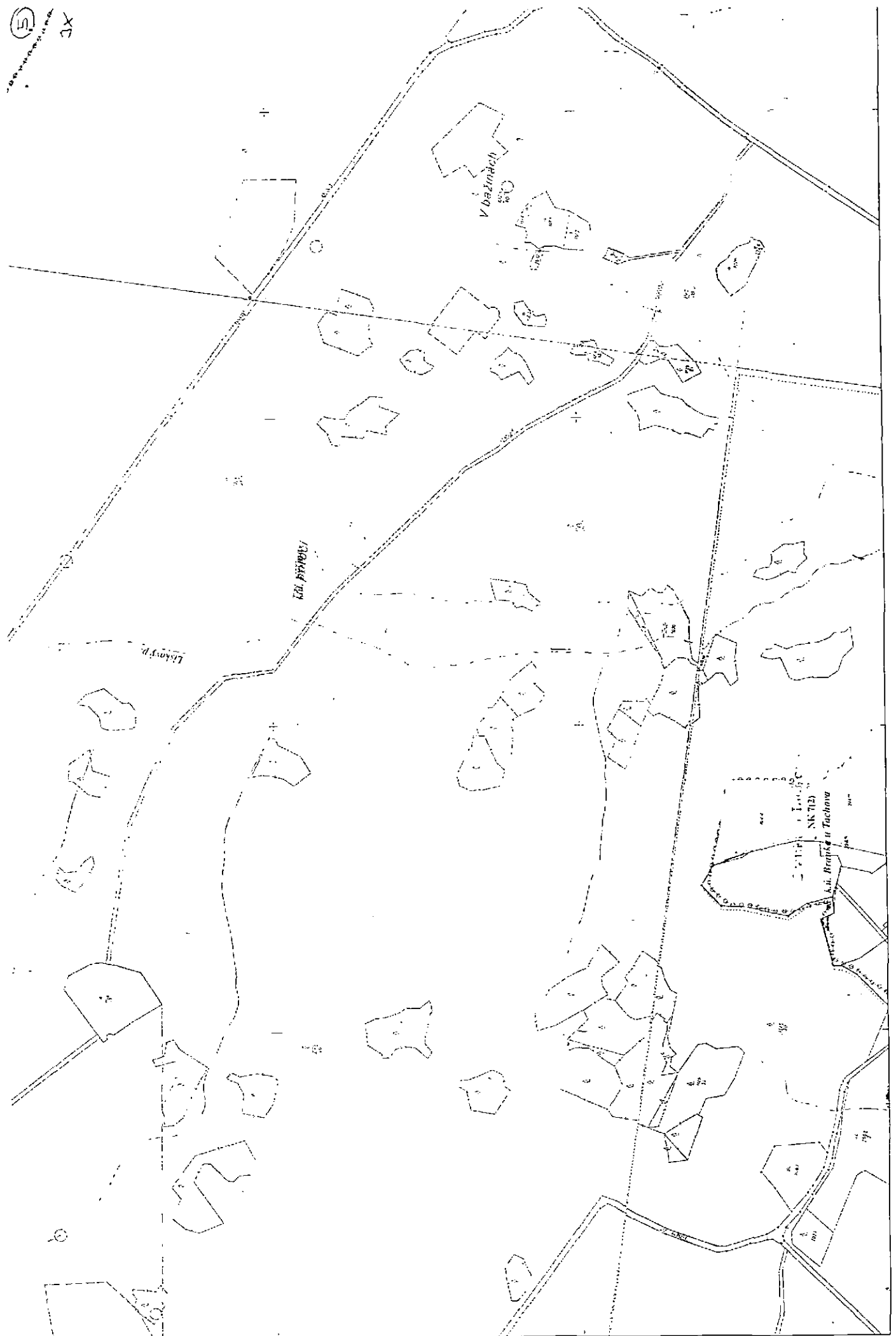


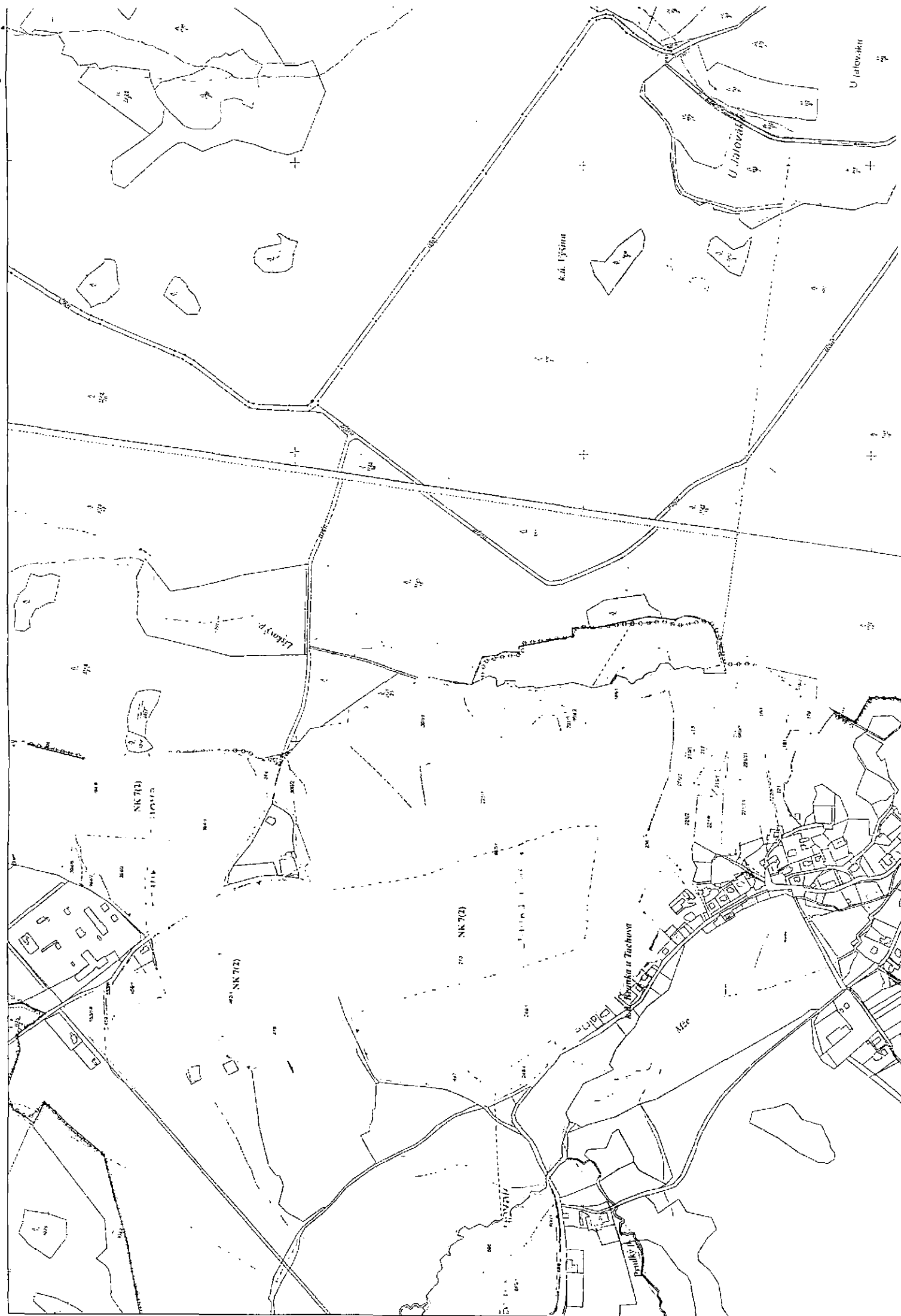
Základní mapa | Letecký snímek | Vypnout podklad



500 m

5





Scars alle evidenze katastrali neurovitostici

• **Unit 1**

France k u

branch page

paralelné číslo KN (1%)

epidemiology

ends a table, etc.

links

conclusion:

1.5

100

100

TITLE

Stav die teréniko prázku

2001

dráha soustředěného odstavku

1993

502

Heckman, J. J. 1979. Sample selection bias as a function of the extent of the disturbances. *Econometrica* 47: 153-161.

100

1
2
3
4
5
6
7
8
9
10
11
12
13
14
15
16
17
18
19
20
21
22
23
24
25
26
27
28
29
30
31
32
33
34
35
36
37
38
39
40
41
42
43
44
45
46
47
48
49
50
51
52
53
54
55
56
57
58
59
60
61
62
63
64
65
66
67
68
69
70
71
72
73
74
75
76
77
78
79
80
81
82
83
84
85
86
87
88
89
90
91
92
93
94
95
96
97
98
99
100
101
102
103
104
105
106
107
108
109
110
111
112
113
114
115
116
117
118
119
120
121
122
123
124
125
126
127
128
129
130
131
132
133
134
135
136
137
138
139
140
141
142
143
144
145
146
147
148
149
150
151
152
153
154
155
156
157
158
159
160
161
162
163
164
165
166
167
168
169
170
171
172
173
174
175
176
177
178
179
180
181
182
183
184
185
186
187
188
189
190
191
192
193
194
195
196
197
198
199
200
201
202
203
204
205
206
207
208
209
210
211
212
213
214
215
216
217
218
219
220
221
222
223
224
225
226
227
228
229
230
231
232
233
234
235
236
237
238
239
240
241
242
243
244
245
246
247
248
249
250
251
252
253
254
255
256
257
258
259
260
261
262
263
264
265
266
267
268
269
270
271
272
273
274
275
276
277
278
279
280
281
282
283
284
285
286
287
288
289
290
291
292
293
294
295
296
297
298
299
300
301
302
303
304
305
306
307
308
309
310
311
312
313
314
315
316
317
318
319
320
321
322
323
324
325
326
327
328
329
330
331
332
333
334
335
336
337
338
339
340
341
342
343
344
345
346
347
348
349
350
351
352
353
354
355
356
357
358
359
360
361
362
363
364
365
366
367
368
369
370
371
372
373
374
375
376
377
378
379
380
381
382
383
384
385
386
387
388
389
390
391
392
393
394
395
396
397
398
399
400
401
402
403
404
405
406
407
408
409
410
411
412
413
414
415
416
417
418
419
420
421
422
423
424
425
426
427
428
429
430
431
432
433
434
435
436
437
438
439
440
441
442
443
444
445
446
447
448
449
450
451
452
453
454
455
456
457
458
459
460
461
462
463
464
465
466
467
468
469
470
471
472
473
474
475
476
477
478
479
480
481
482
483
484
485
486
487
488
489
490
491
492
493
494
495
496
497
498
499
500
501
502
503
504
505
506
507
508
509
510
511
512
513
514
515
516
517
518
519
520
521
522
523
524
525
526
527
528
529
530
531
532
533
534
535
536
537
538
539
540
541
542
543
544
545
546
547
548
549
550
551
552
553
554
555
556
557
558
559
560
561
562
563
564
565
566
567
568
569
570
571
572
573
574
575
576
577
578
579
580
581
582
583
584
585
586
587
588
589
590
591
592
593
594
595
596
597
598
599
600
601
602
603
604
605
606
607
608
609
610
611
612
613
614
615
616
617
618
619
620
621
622
623
624
625
626
627
628
629
630
631
632
633
634
635
636
637
638
639
640
641
642
643
644
645
646
647
648
649
650
651
652
653
654
655
656
657
658
659
660
661
662
663
664
665
666
667
668
669
670
671
672
673
674
675
676
677
678
679
680
681
682
683
684
685
686
687
688
689
690
691
692
693
694
695
696
697
698
699
700
701
702
703
704
705
706
707
708
709
710
711
712
713
714
715
716
717
718
719
720
721
722
723
724
725
726
727
728
729
730
731
732
733
734
735
736
737
738
739
740
741
742
743
744
745
746
747
748
749
750
751
752
753
754
755
756
757
758
759
760
761
762
763
764
765
766
767
768
769
770
771
772
773
774
775
776
777
778
779
780
781
782
783
784
785
786
787
788
789
790
791
792
793
794
795
796
797
798
799
800
801
802
803
804
805
806
807
808
809
810
811
812
813
814
815
816
817
818
819
820
821
822
823
824
825
826
827
828
829
830
831
832
833
834
835
836
837
838
839
840
84

PLATE 1 *Continued*

אנחנו יוצאים

(7)

er

Conclusions

Appendix

Abstract

11/24/2011

Introduction

[illegible]

□

(chémické působení vodního roztoku 1. stupně)

tabele uzorčeni

Uchuané püsunu xachinhu xachole li supuné

tabule doprava	tabule ziskazovce zmrzky
1	1
2	2
3	3
4	4
5	5
6	6
7	7
8	8
9	9
10	10
11	11
12	12
13	13
14	14
15	15
16	16
17	17
18	18
19	19
20	20
21	21
22	22
23	23
24	24
25	25
26	26
27	27
28	28
29	29
30	30
31	31
32	32
33	33
34	34
35	35
36	36
37	37
38	38
39	39
40	40
41	41
42	42
43	43
44	44
45	45
46	46
47	47
48	48
49	49
50	50
51	51
52	52
53	53
54	54
55	55
56	56
57	57
58	58
59	59
60	60
61	61
62	62
63	63
64	64
65	65
66	66
67	67
68	68
69	69
70	70
71	71
72	72
73	73
74	74
75	75
76	76
77	77
78	78
79	79
80	80
81	81
82	82
83	83
84	84
85	85
86	86
87	87
88	88
89	89
90	90
91	91
92	92
93	93
94	94
95	95
96	96
97	97
98	98
99	99
100	100

Op de vlieders, d. 302101 8b

1. **Introduction**
 2. **Methodology**
 3. **Results**
 4. **Discussion**
 5. **Conclusion**
 6. **References**
 7. **Appendix**
 8. **Index**
 9. **Table of Contents**
 10. **Figure 1**
 11. **Figure 2**
 12. **Figure 3**
 13. **Figure 4**
 14. **Figure 5**
 15. **Figure 6**
 16. **Figure 7**
 17. **Figure 8**
 18. **Figure 9**
 19. **Figure 10**
 20. **Figure 11**
 21. **Figure 12**
 22. **Figure 13**
 23. **Figure 14**
 24. **Figure 15**
 25. **Figure 16**
 26. **Figure 17**
 27. **Figure 18**
 28. **Figure 19**
 29. **Figure 20**
 30. **Figure 21**
 31. **Figure 22**
 32. **Figure 23**
 33. **Figure 24**
 34. **Figure 25**
 35. **Figure 26**
 36. **Figure 27**
 37. **Figure 28**
 38. **Figure 29**
 39. **Figure 30**
 40. **Figure 31**
 41. **Figure 32**
 42. **Figure 33**
 43. **Figure 34**
 44. **Figure 35**
 45. **Figure 36**
 46. **Figure 37**
 47. **Figure 38**
 48. **Figure 39**
 49. **Figure 40**
 50. **Figure 41**
 51. **Figure 42**
 52. **Figure 43**
 53. **Figure 44**
 54. **Figure 45**
 55. **Figure 46**
 56. **Figure 47**
 57. **Figure 48**
 58. **Figure 49**
 59. **Figure 50**
 60. **Figure 51**
 61. **Figure 52**
 62. **Figure 53**
 63. **Figure 54**
 64. **Figure 55**
 65. **Figure 56**
 66. **Figure 57**
 67. **Figure 58**
 68. **Figure 59**
 69. **Figure 60**
 70. **Figure 61**
 71. **Figure 62**
 72. **Figure 63**
 73. **Figure 64**
 74. **Figure 65**
 75. **Figure 66**
 76. **Figure 67**
 77. **Figure 68**
 78. **Figure 69**
 79. **Figure 70**
 80. **Figure 71**
 81. **Figure 72**
 82. **Figure 73**
 83. **Figure 74**
 84. **Figure 75**
 85. **Figure 76**
 86. **Figure 77**
 87. **Figure 78**
 88. **Figure 79**
 89. **Figure 80**
 90. **Figure 81**
 91. **Figure 82**
 92. **Figure 83**
 93. **Figure 84**
 94. **Figure 85**
 95. **Figure 86**
 96. **Figure 87**
 97. **Figure 88**
 98. **Figure 89**
 99. **Figure 90**
 100. **Figure 91**
 101. **Figure 92**
 102. **Figure 93**
 103. **Figure 94**
 104. **Figure 95**
 105. **Figure 96**
 106. **Figure 97**
 107. **Figure 98**
 108. **Figure 99**
 109. **Figure 100**
 110. **Figure 101**
 111. **Figure 102**
 112. **Figure 103**
 113. **Figure 104**
 114. **Figure 105**
 115. **Figure 106**
 116. **Figure 107**
 117. **Figure 108**
 118. **Figure 109**
 119. **Figure 110**
 120. **Figure 111**
 121. **Figure 112**
 122. **Figure 113**
 123. **Figure 114**
 124. **Figure 115**
 125. **Figure 116**
 126. **Figure 117**
 127. **Figure 118**
 128. **Figure 119**
 129. **Figure 120**
 130. **Figure 121**
 131. **Figure 122**
 132. **Figure 123**
 133. **Figure 124**
 134. **Figure 125**
 135. **Figure 126**
 136. **Figure 127**
 137. **Figure 128**
 138. **Figure 129**
 139. **Figure 130**
 140. **Figure 131**
 141. **Figure 132**
 142. **Figure 133**
 143. **Figure 134**
 144. **Figure 135**
 145. **Figure 136**
 146. **Figure 137**
 147. **Figure 138**
 148. **Figure 139**
 149. **Figure 140**
 150. **Figure 141**
 151. **Figure 142**
 152. **Figure 143**
 153. **Figure 144**
 154. **Figure 145**
 155. **Figure 146**
 156. **Figure 147**
 157. **Figure 148**
 158. **Figure 149**
 159. **Figure 150**
 160. **Figure 151**
 161. **Figure 152**
 162. **Figure 153**
 163. **Figure 154**
 164. **Figure 155**
 165. **Figure 156**
 166. **Figure 157**
 167. **Figure 158**
 168. **Figure 159**
 169. **Figure 160**
 170. **Figure 161**
 171. **Figure 162**
 172. **Figure 163**
 173. **Figure 164**
 174. **Figure 165**
 175. **Figure 166**
 176. **Figure 167**
 177. **Figure 168**
 178. **Figure 169**
 179. **Figure 170**
 180. **Figure 171**
 181. **Figure 172**
 182. **Figure 173**
 183. **Figure 174**
 184. **Figure 175**
 185. **Figure 176**
 186. **Figure 177**
 187. **Figure 178**
 188. **Figure 179**
 189. **Figure 180**
 190. **Figure 181**
 191. **Figure 182**
 192. **Figure 183**
 193. **Figure 184**
 194. **Figure 185**
 195. **Figure 186**
 196. **Figure 187**
 197. **Figure 188**
 198. **Figure 189**
 199. **Figure 190**
 200. **Figure 191**
 201. **Figure 192**
 202. **Figure 193**
 203. **Figure 194**
 204. **Figure 195**
 205. **Figure 196**
 206. **Figure 197**
 207. **Figure 198**
 208. **Figure 199**
 209. **Figure 200**
 210. **Figure 201**
 211. **Figure 202**
 212. **Figure 203**
 213. **Figure 204**
 214. **Figure 205**
 215. **Figure 206**
 216. **Figure 207**
 217. **Figure 208**

—

100

100-70861-94